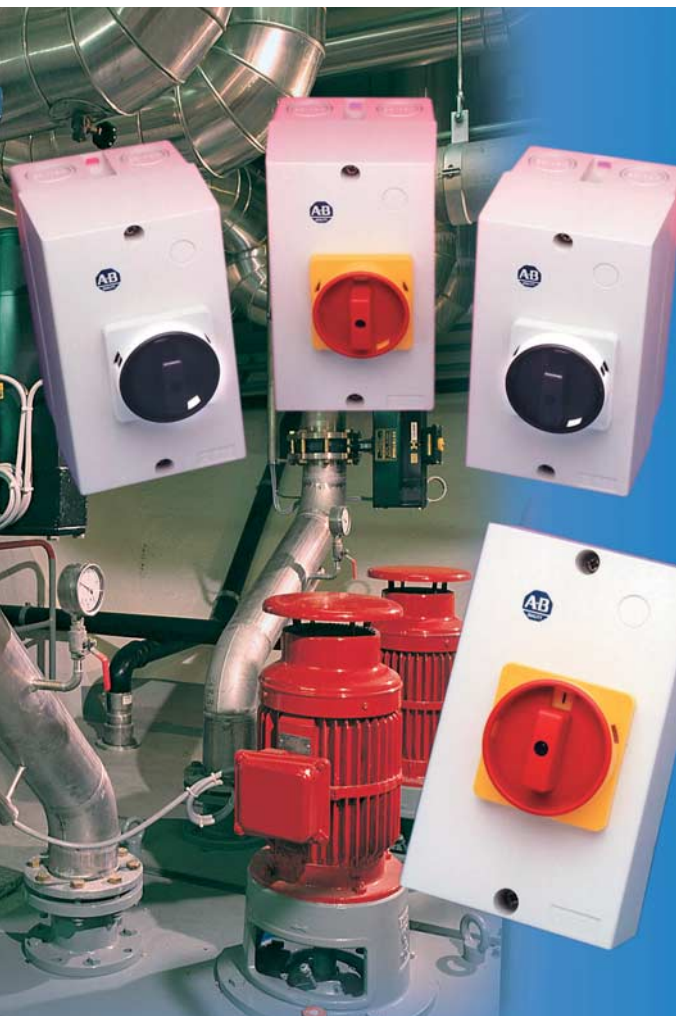


Coffrets 198E – Démarrez en un quart de tour de manière économique



Solutions parfaites pour départ-moteur direct jusqu'à 25 A (11kW)

Applications :

- Manutention
- Perceuses, tours, etc
- Petites installations OEM
- Système de refroidissement
- Convoyeurs
- Installation d'aéragé
- Ventilateurs
- Eclairage

Coffret compact pour le disjoncteur série 140 M-C, ce dernier présente de nombreux avantages :

- Déclencheur thermique réglable
- Compensation de température
- Déclencheur magnétique $13 \times I_e$ max.
- Sécurité intrinsèque jusqu'à 10 A (4 kW) ; sans fusible en amont
- Conforme aux exigences de la CEI 104-1 en cas d'utilisation comme interrupteur principal / ou arrêt d'urgence
- Plage de réglage de 0.1 A à 25 A (11 kW) AC-3
- Souplesse accrue en intégrant un contact auxiliaire (montage frontal et montage latéral à droite) et un déclencheur à manque de tension (montage latéral à gauche)
- Possibilité d'intégrer les variantes 140M-C avec les caractéristiques de déclenchement de protection contre les courts-circuits pour démarreurs et protection des transformateurs (pour surintensités élevées au démarrage)
- Utilisation aussi bien pour les applications monophasées (bornes pour neutre dans le boîtier) que pour les applications triphasées
- Utilisable dans une circuit d'arrêt d'urgence grâce au déclencheur à manque de tension
- Prot. contre la défaillance de phase
- Classe de déclenchement 10
- Sectionneur suivant CEI 947-2

L'association du coffret 198E-AYT et du disjoncteur 140M-C vous permet de bénéficier d'une solution compacte idéale : inutile de prévoir un fusible en amont, nombre de composants réduits, protection fiable des moteurs, fiabilité élevée.

Boîtiers



Interrupteur principal

Plaquette frontale grise
Manette noir
Réf. cat.

198E-AYTG2



Interrupteur principal et arrêt d'urgence

Plaquette frontale jaune
Manette rouge
Réf. cat.

198E-AYTJ2

Les boîtiers sont livrés sans disjoncteurs

Coffret compact, robuste et fiable (IP 65) pouvant être utilisé en milieu sévère

- Réalisé en matière plastique de qualité supérieure résistant aux chocs (ABS)
- Montage rapide et simple, 2 ouvertures métriques pour presse-étoupe à vis (M20 /25) en haut et en bas
- Boutons rotatifs avec les positions «O», «I» et «TRIP», verrouillables en position «O», prévu pour 3 cadenas.
- Dispositif de verrouillage pour 3 cadenas
- IP 65, conçu pour des applications sévères



Bringing Together Leading Brands in Industrial Automation

Sélection disjoncteur 140 M pour montage dans le coffret 198E-AYT

Courant d'emploi assigné I_e [A]	Décl. thermique Plage de réglage [A]	Décl. magnétique Intensité de décl. [A]	Commutation de moteurs AC-2, AC-3		Fusibles en amont gG, gL		Caractéristiques de déclenchement						
			230 V [kW]	400 V [kW]	I_{cu} [kA]	I_{cs} [kA]	seulement $I_{cc} > I_{cu}$	Prot. moteur	Prot. contre les courts-circ. Déclencheur thermique Plage de réglage [A]	Prot. transformateur Décl. magnétique Courant de fonctionn. [A]			
0.16	0.1 ... 0.16	2.1	-	0.02	100	100	◇	◇	140M-C2E-A16	-	140M-C2N-A16	3.2	140M-C2T-A16
0.25	0.16 ... 0.25	3.3	-	0.04	100	100	◇	◇	140M-C2E-A25	-	140M-C2N-A25	5.2	140M-C2T-A25
0.4	0.25 ... 0.4	5.2	-	0.09	100	100	◇	◇	140M-C2E-A40	-	140M-C2N-A40	8.2	140M-C2T-A40
0.63	0.4 ... 0.63	8.2	0.09	0.18	100	100	◇	◇	140M-C2E-A63	-	140M-C2N-A63	13	140M-C2T-A63
1.0	0.63 ... 1.0	13	0.12	0.25	100	100	◇	◇	140M-C2E-B10	-	140M-C2N-B10	21	140M-C2T-B10
1.6	1.0 ... 1.6	21	0.25	0.55	100	100	◇	◇	140M-C2E-B16	-	140M-C2N-B16	32	140M-C2T-B16
2.5	1.6 ... 2.5	33	0.37	0.75	100	100	◇	◇	140M-C2E-B25	-	140M-C2N-B25	52	140M-C2T-B25
4.0	2.5 ... 4.0	52	0.75	1.5	100	100	◇	◇	140M-C2E-B40	-	-	82	140M-C2T-B40
6.3	4.0 ... 6.3	82	1.5	2.2	100	100	◇	◇	140M-C2E-B63	-	-	130	140M-C2T-B63
10	6.3 ... 10	130	2.2	4.0	100	100	◇	◇	140M-C2E-C10	-	-	208	140M-C2T-C10
16	10 ... 16	208	4.0	7.5	50	50	◇	80	140M-C2E-C16	-	-	260	140M-C2T-C16
20	14.5 ... 20	260	5.5	10	15	15	100	100	140M-C2E-C20	●	-	-	-
25	18 ... 25	325	-	11	15	15	100	100	140M-C2E-C25	-	-	-	-

◇ Ne nécessite aucun fusible amont

● Pour les courants de moteur > 19 A, utiliser exclusivement le 140M-C2E-C25 (18 ... 25A) dans ce coffret

Accessoires

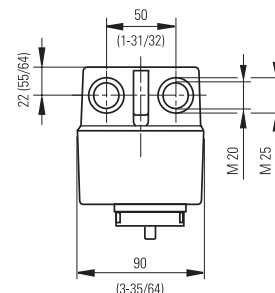
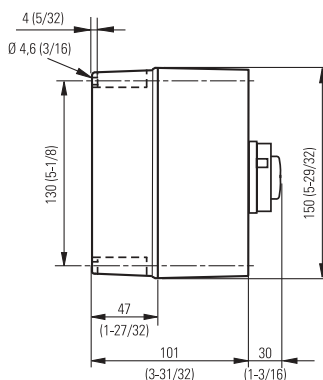
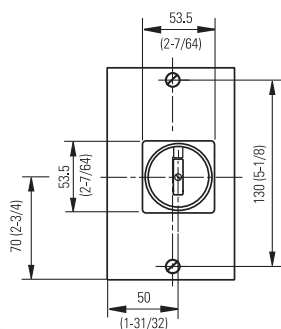
Contact auxiliaire	N.O.	N.F.	Réf. cat.
• Montage frontal	1	0	140M-C-AFA10
• 1 ou 2 pôles	0	1	140M-C-AFA01
• Ne nécessite pas d'emplacement supplémentaire	1	1	140M-C-AFA11
	2	0	140M-C-AFA20
• Montage latéral à droite	2	0	140M-C-ASA20
• 2 pôles	0	2	140M-C-ASA02
	1	1	140M-C-ASA11

Voyants lumineux IP 54

	Réf. cat.
• Montage pour le couvercle du coffret	Rouge 120 V 140-LR120 240 V 140-LR240 400 V 140-LR400
• Câble de raccordement 180 mm	
• Lampe incluse	Vert 120 V 140-LG120 240 V 140-LG240 400 V 140-LG400
	Blanc 120 V 140-LW120 240 V 140-LW240 400 V 140-LW400



Décl. à manque de tension	Tension de commande	Réf. cat.
• Montage latéral à gauche	24 V 50 Hz / 28 V 60 Hz	140M-C-UXX
	110 V 50 Hz / 127 V 60 Hz	140M-C-UXC
	220 ... 230 V 50 Hz	140M-C-UXF
	240 ... 260 V 60 Hz	140M-C-UXA
	380 ... 400 V 50 Hz / 440 ... 460 V 60 Hz	140M-C-UXN



Rejoignez-nous sur : www.rockwellautomation.com

Quels que soient vos besoins, dans le monde entier, Rockwell fédère un ensemble de marques leaders en automatisation industrielle : Allen-Bradley et ses solutions de contrôle, Reliance Electric et ses systèmes de transmission de puissance, Dodge et ses produits de transmission mécanique, ainsi que Rockwell Software et ses logiciels. Rockwell Automation propose une approche unique et flexible pour aider ses clients à obtenir un avantage concurrentiel certain, avec l'aide de milliers de partenaires, distributeurs et intégrateurs système agréés à travers le monde.



Siège mondial : Rockwell Automation, 1201 South Second Street, Milwaukee, WI 53204 USA, Tél. : (1) 414 382-2000, Fax : (1) 414 382-4444
Siège européen : Rockwell Automation, Boulevard du Souverain 36, 1170 Bruxelles, Belgique, Tél. : (32) 2 663 06 00, Fax : (32) 2 663 06 40
Belgique : Rockwell Automation, De Kleetlaan 2B, B-1831 Diegem, Tél. : (32) 2 716 84 11, Fax : (32) 2 725 07 24
Canada : Rockwell Automation, 135 Dundas Street, Cambridge, Ontario, N1R 5X1, Tél. : (1) 519 623-1810, Fax : (1) 519 623 8930
France : Rockwell Automation, 36, avenue de l'Europe, 78941 Vélizy Cedex, Tél. : 33 (0) 1 30 67 72 00, Fax : 33 (0) 1 34 65 32 33
Suisse : Rockwell Automation, Gewerbepark, CH-5506 Mägenwil, Tél. : (41) 62 889 77 77, Fax : (41) 62 889 77 66

